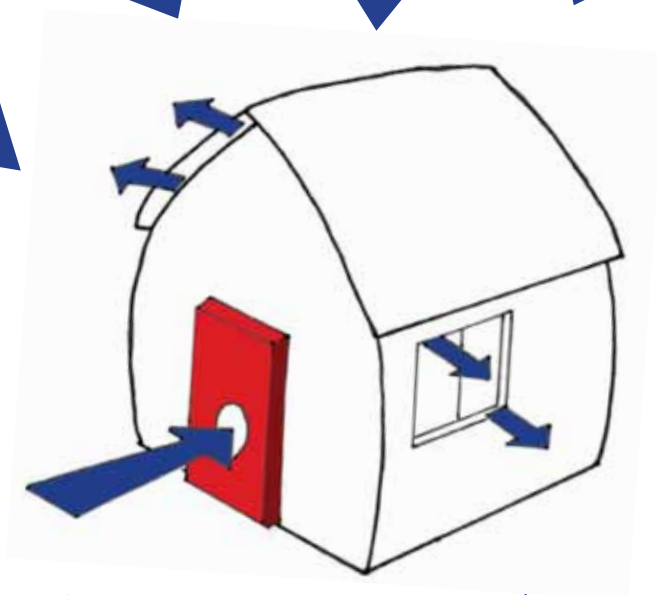




L'Office romand de Lignum propose le test

BLOWER DOOR

ou test d'étanchéité à l'air



www.lignum.ch

BLOWER DOOR

Il est indispensable aujourd'hui dans le cadre de constructions à faible consommation d'énergie de pouvoir contrôler et quantifier la perméabilité à l'air effective de l'enveloppe. C'est pour permettre aux entreprises de charpente bois d'ajouter ce critère de qualité à leurs réalisations que l'Office romand de Lignum propose d'effectuer des mesures d'étanchéité à l'air pour un contrôle qualitatif et quantitatif.

Un test simple et efficace

Une porte soufflante équipée d'un ventilateur permet de créer artificiellement une différence de pression entre l'intérieur et l'extérieur du bâtiment. Cette différence de pression, génératrice d'un flux d'air, permet de mesurer le débit de fuite passant à travers l'enveloppe et de quantifier le taux de renouvellement d'air effectif de l'objet testé.

Performance et qualité

La mise en dépression artificielle du bâtiment permet aussi de procéder à **la localisation des fuites** de façon qualitative. Ce repérage peut être réalisé en utilisant des fumées pour visualiser les fuites d'air ou par une inspection thermographique à l'aide d'une caméra infrarouge. Cette étude de l'enveloppe apporte à l'entreprise l'expérience nécessaire pour améliorer et affiner ses détails d'exécution.

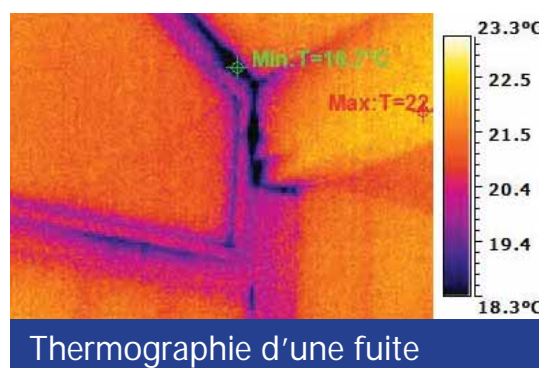
Véritable valeur ajoutée

Le test d'étanchéité à l'air représente un atout incontestable pour garantir le niveau de qualité du bâtiment. Rapide et simple à réaliser, il donne des informations précieuses sur la mise en œuvre et la conformité des détails exécutés. C'est un outil sûr et crédible, idéal pour **gagner en performance** et assurer une valeur ajoutée aux bâtiments mesurés.



© BlowerDoor GmbH, Springe-Eldagsen

Installation BlowerDoor®



Thermographie d'une fuite

PROFITEZ ET DEMANDEZ-NOUS UNE OFFRE !