

Exposition modulaire



Suggestions de présentation

Afin de présenter de façon simple et attrayante différentes thématiques liées au bois, Lignum propose une exposition modulaire facile à monter. Lignum dispose de 3 jeux de 8 modules (total 24 modules). Ainsi les possibilités d'agencement sont infinies. Des points de fixation (vis métrique 6 mm) sont prévus sur les carrelats. Aucun autre percement n'est autorisé. Demandez votre agencement et le thème d'exposition souhaité au Cedotec Office romand de Lignum.

Contenu d'un jeu : 8 modules, 5 carrelats de 2m50, 5 carrelats de 2m, 4 carrelats de 1m50, 1 carrelat de 1m50 avec rainure, 1 écran TV avec suspentes (43", 4K/Smart, 108cm format 16:9, résolution 3840x2160, 3xHDMI, 2xUSB 2.0, 1xoptiqueS/PDIF, 1xRJ45, Haut-parleur, LAN sans fil, Bluetooth), 1 panneau de support pour la TV, vis métriques d'assemblage, vis de jonctions (entre les modules), 1 câble d'alimentation télé + 1 rallonge de 3m, 1 visseuse + 1 tourne vis Torx 30

Visuels : A choix : Métiers de la filière du bois ou Panneaux le bois le bon calcul pour l'environnement. Des visuels personnalisés peuvent être produits par le Cedotec sur demande (prestation facturée). Délai de conception et de production min. 1 mois avant la date de prise de l'exposition

Montage : Env. 1 heure à 2 personnes (pour 1 jeu de 8 modules)

Démontage : Env. 1 heure à 2 personnes (pour 1 jeu de 8 modules)

Utilisation : Intérieure uniquement

Surface nécessaire : Selon la configuration choisie

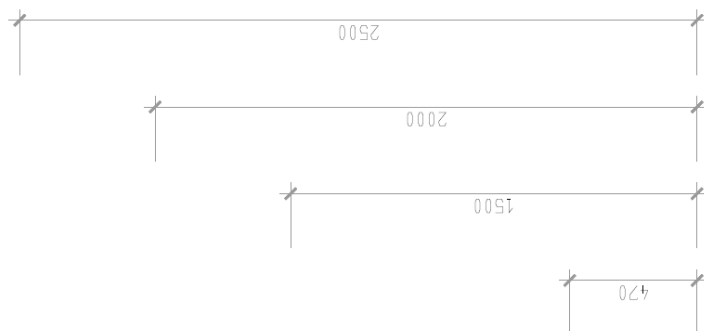
Dimensions : 1 module : hauteur 470 mm ; largeur max. 979 mm, largeur min. 773 mm ; profondeur 727 mm

Transport : Chaque jeu de 8 modules est rangé démonté dans un chariot de transport surmonté de 2 cadres (dimensions chariot de transport : longueur 1200 / largeur 800 / hauteur 1032 mm).

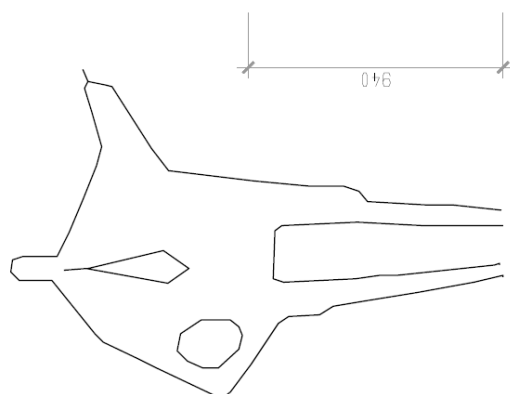
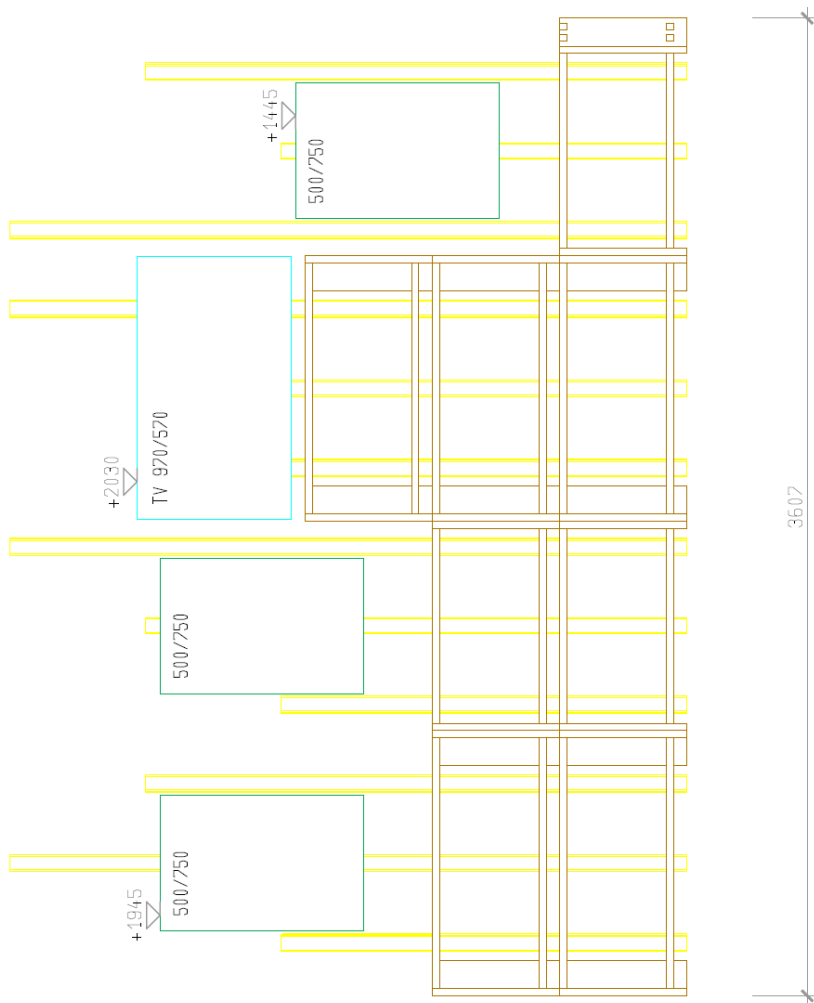
Poids 240 kg. Attention minimum 2 personnes sont nécessaires pour descendre le chariot de la remorque du Cedotec avec les rampes.

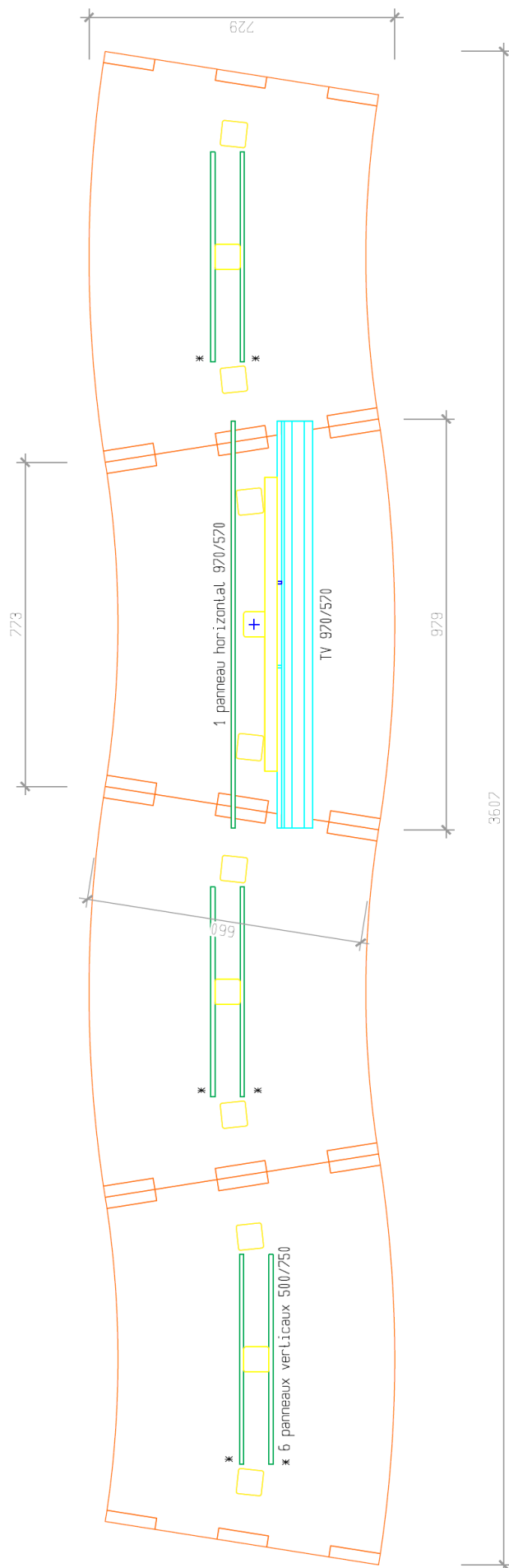
Lieu de stockage : Le Mont sur-Lausanne



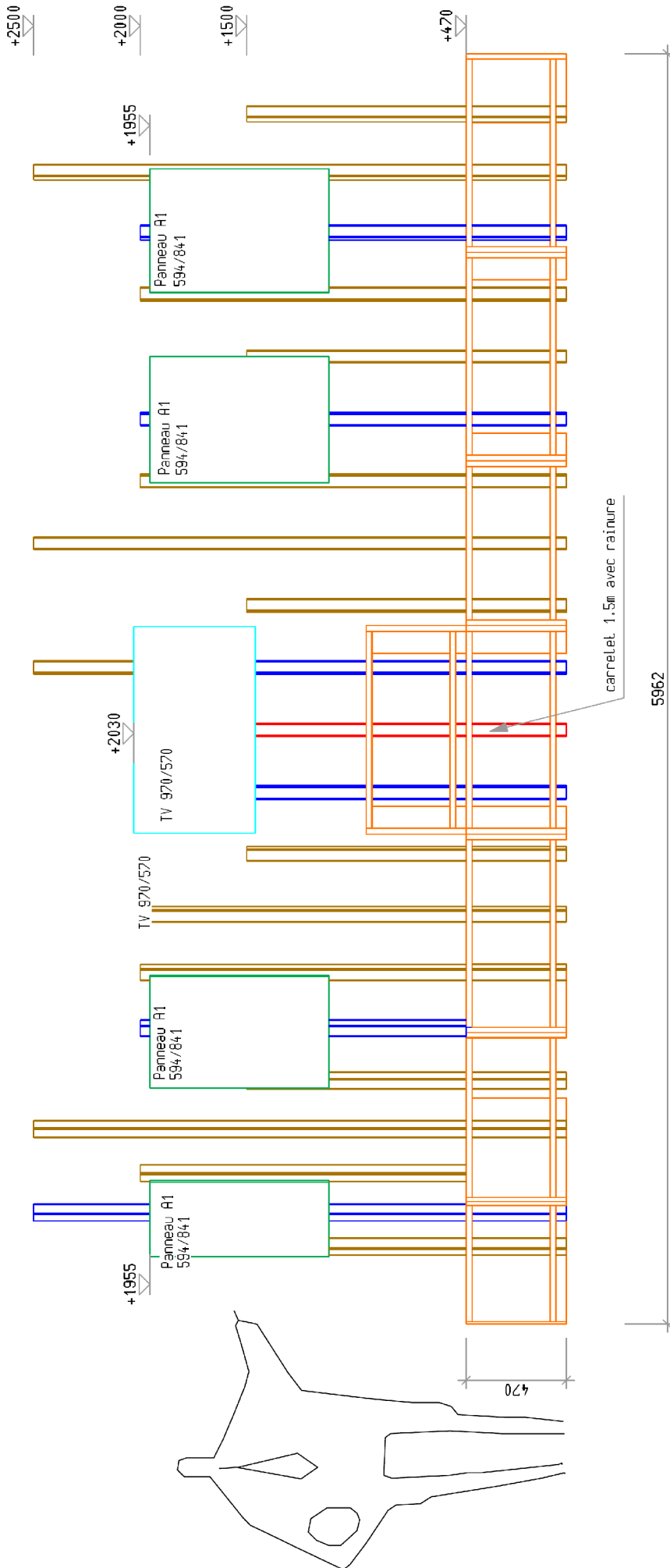


Exemple de disposition avec 6 panneaux verticaux sur deux faces dimension 500 / 750 mm (correspond aux panneaux de présentation des métiers de la filière bois), un écran TV et un panneau Lignum à l'arrière de l'écran.

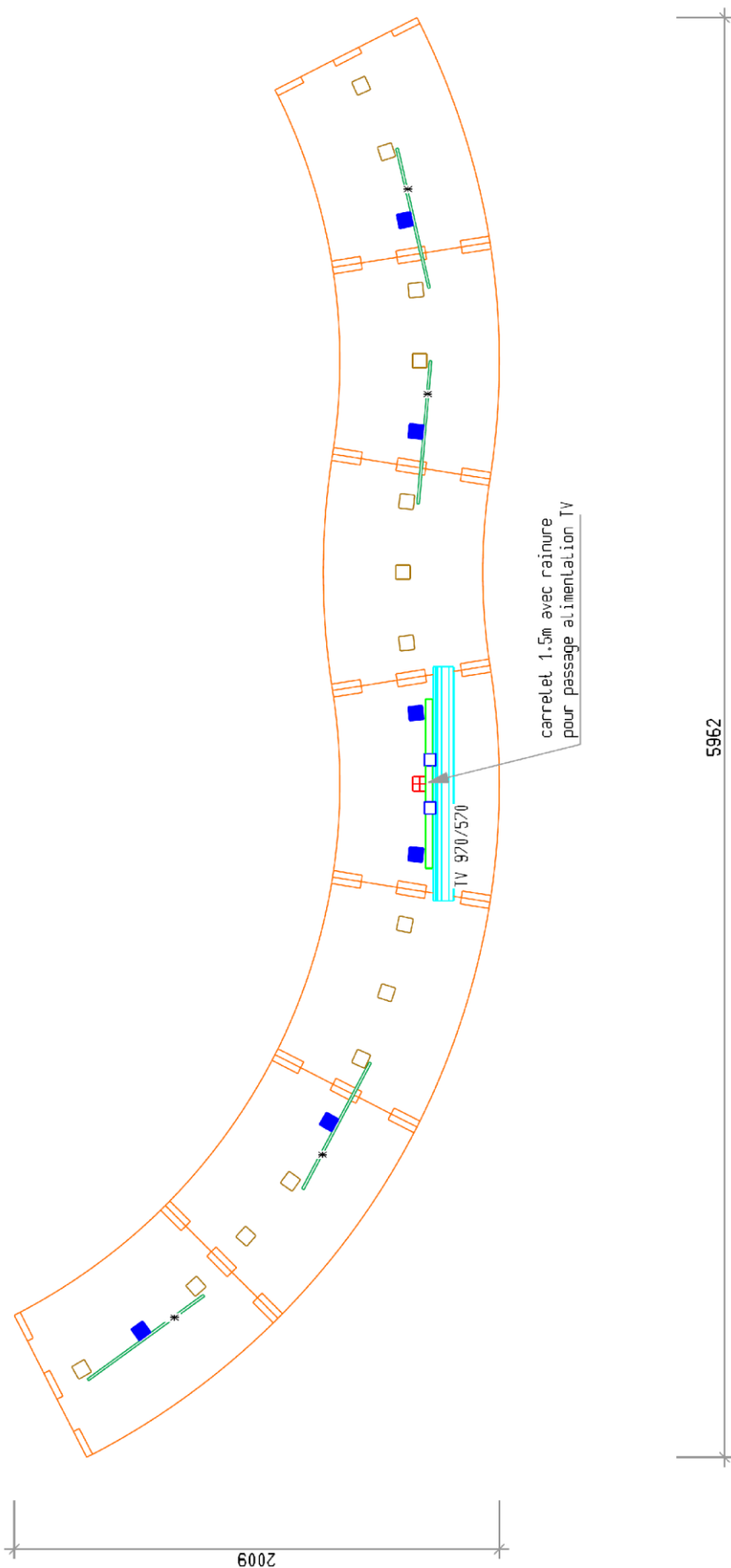




Exemple de disposition avec 6 panneaux verticaux sur deux faces dimension 500 / 750 mm (correspond aux panneaux de présentation des métiers de la filière bois), un écran TV et un panneau Lignum à l'arrière de l'écran.



Exemple de disposition avec 4 panneaux verticaux format A1 sur une face dimension 594 / 841 mm (correspond aux panneaux le bois le bon calcul pour l'environnement), un écran TV



Exemple de disposition avec 4 panneaux verticaux format A1 sur une face dimension 594 / 841 mm (correspond aux panneaux le bois le bon calcul pour l'environnement), un écran TV